



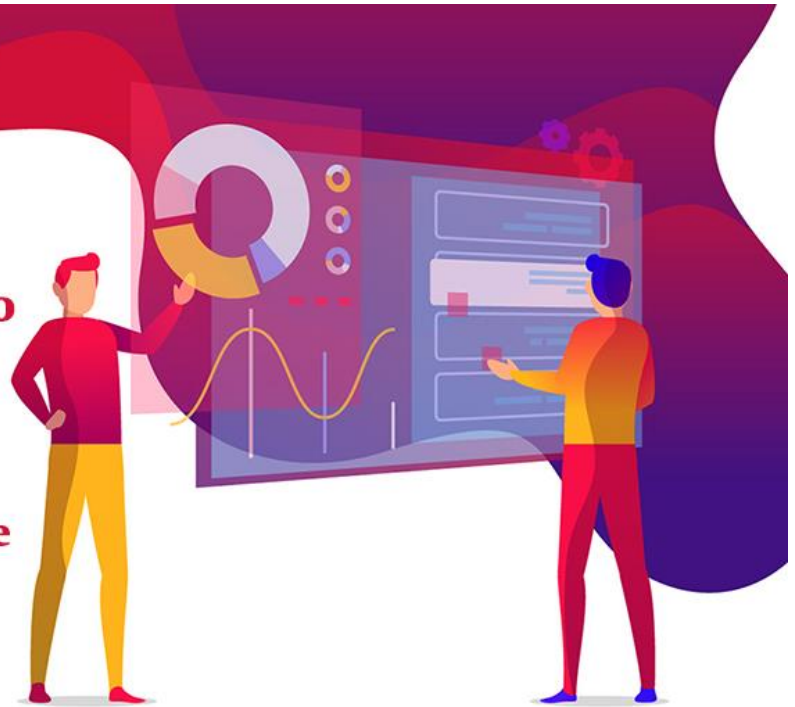
**Martedì 11 Febbraio 2020**

ore 18.30

**Sala S.Siro - Altavia Italia**

Alzaia naviglio pavese 78/3 - Milano

## **“OPEN IMPACT: Innovazione guidata dall'impatto”**



Come si fa a creare un sistema di gestione di big data che riesca a monitorare, misurare e valutare l'impatto sociale generato dalla propria organizzazione? E quali competenze e professionalità bisogna mettere in campo per la gestione dei dati?

Open Impact è una start-up innovativa, spin-off dell'Università degli Studi di Roma "Tor Vergata".

*"Il progetto vuole costruire una piattaforma digitale che sostenga tutto il ciclo dell'impatto. Un ecosistema aperto di conoscenze e competenze sull'impatto sociale in grado di abilitare i decisori a compiere scelte sempre più consapevoli"*

Tramite dashboard interattive, verranno mostrati alcuni casi concreti di applicazione del modello di intervento di Open Impact in cluster di mercato differenti.



Luca Calisi e Lavinia Pastore,  
tra i fondatori di Open  
Impact



organizzato da



con il supporto di



Il **programma** della serata:

**18.30 – 18.45**

Saluti e introduzione alla serata

**18.45 – 20.00**

Luca Calisi e Lavinia Pastore

**“OPEN IMPACT: INNOVAZIONE GUIDATA DALL’IMPATTO”**

**20.00 – 20.30**

Domande, risposte e dibattito

*Ingresso libero fino ad esaurimento posti.*

E' necessario confermare la propria presenza a [segreteria generale@plef.org](mailto:segreteria generale@plef.org) o telefonando allo **02/39564687**.

Terminato il dibattito, possibilità di cenare insieme ai relatori.